

SCHWAZ – SCHÜLERFÜHRUNG – GEDANKEN

Beginn: Stadtplatz vor dem Rathaus

Route: Rathaus - Franz-Josef-Straße - Pfarrkirche (mit Friedhofskapelle) – Stadtpark (ehemaliger Friedhof) – Bezirksgericht - Franziskanerkloster – Pfundplatz - Pfarrkirche

- **Messband** (Stollenhöhe, -breite)
- **Taschenlampe** oder **Laserpointer**
- **Sagen** – Bergbau (Tiroler Sagen bzw. www.sagen.at)

BERGBAU

Reichtum, Zeit um 1500, Stadt als „aller Bergwerke Mutter“ – kurze Einführung in den Bergbau, soweit für das Verständnis der Pfarrkirche notwendig (mehr über den Bergbau im Kreuzgang des Franziskanerklosters) – Fakten dazu in erzählerischer Weise (etwa Sagen)

FRANZ-JOSEF-STRASSE

RATHAUS

- **Malereien** außen, Blick in das Innere, Stadtplatz davor
- **Arkadenhof** auf dem Weg zum Franziskanerkloster

HÄUSER ENTLANG DER STRASSE

- Hinweis: Schwaz mehrmals durch Feuer ziemlich zerstört, vor allem 1809 (Hinweis auf Freiheitskämpfe unter Andreas Hofer – durchziehende Bayern)
- Gasthausschilder (Post, Zum blauen Haus)

HINTERHOF EHEM. GASTHOF „ZUM BLAUEN HAUS“

Reisen früher – heute, Bedeutung der **Gasthäuser** (Nächtigung, Ställe hinten, Unterkunft)
Gasthausschild außen (Elefant), Abbildung in der Durchfahrt, im Hinterhof einst Stallungen,
Gasthausschild Elefant, Bild Kaiser Maximilian I., Eisentüre, unter den Arkaden Wappen (Aufbau eines Wappens – 4 Teile: Schild, Helm, Helmzier, Helmdecke)

BEZIRKSHAUPTMANNSCHAFT

Schwaz als Bezirkshauptstadt, verschiedene Ämter (welche?)

PALAIS TANNENBERG-ENZENBERG (HINWEIS)

PFARRKIRCHE

GOTIK

Kennzeichen (Spitzbogen, Höhendrang, Gewölbe, Maßwerk, ev. farbige Glasfenster, Strebepfeiler), Blick auf Kirche vom ehemaligen Friedhof bzw. von der Franz-Josef-Straße

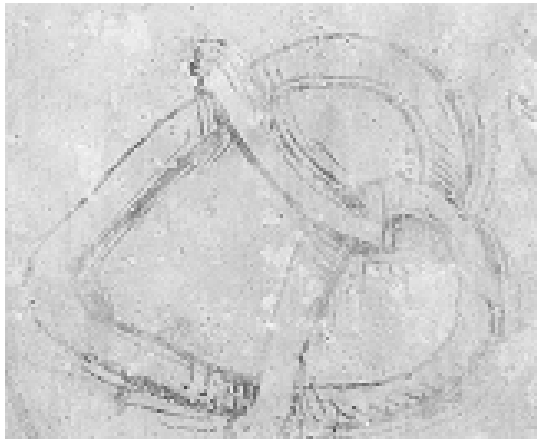
- **Westportale** (2 – Knappen und Bürger, Löwenkopf als Türknopf)
- **Erfassen des Raumes** von hinten – was fällt den Schülern auf, was spricht sie besonders an – Gespräch, Pfarrkirche im Wohnort der Kinder (Stil ?)
- **Taufbecken** (Form, Inschrift, Funktion)
- **Bänke im vorderen Bereich** (Türen, Stuhlwangen)
- **Zunftstangen**
- **Bunte Glasfenster** von Fred Hochschwarzer
- **Heilige**
- **Gedächtnisgrabstein** Hans Dreyling, **Grabstein** Anna Hofer

FRIEDHOFSKAPELLE (zweigeschossig)

- **Unterkapelle:** Inschrift und Wappen, hl. Michael
- **Aufgang zur oberen Kapelle:** Schlangen, Echsen
- **Gotischer Flügelaltar:** Heilige-Figuren, gemalte Szenen, Altar, hl. Veit

FRANZISKANERKLOSTER

- Was ist ein **Kloster**?
- Bedeutung der **Franziskaner** (Bettelorden) früher und heute – Franz von Assisi
- **Aufbau eines Klosters** (Kirche, Kreuzgang, Wohn- und Arbeitsräume der Mönche)
- **Kreuzgang – Malereien** (einige Beispiele mit Details – je nach Zeit)



Kreuzgang

Suche nach **Details** bei den Malereien (Vögel im Gewölbe, Waffen, Wappen, Breze, Besteck, Beleuchtung früher, Maul eines Ebers beim Jüngsten Gericht ...) – eine Fundgrube, Schüler sollen selbst suchen



PFUNDPLATZ

- **Hl. Barbara** (Bedeutung als Bergbaupatronin)
- **Burg Friendsberg**